

## Kriva iskustva (Experience curve)

Kriva iskustva se zasniva na stečenom iskustvu da, kada se udvostruči količina proizvedene robe, ukupni troškovi po komadu mogu da se smanje za 10 do 30%.

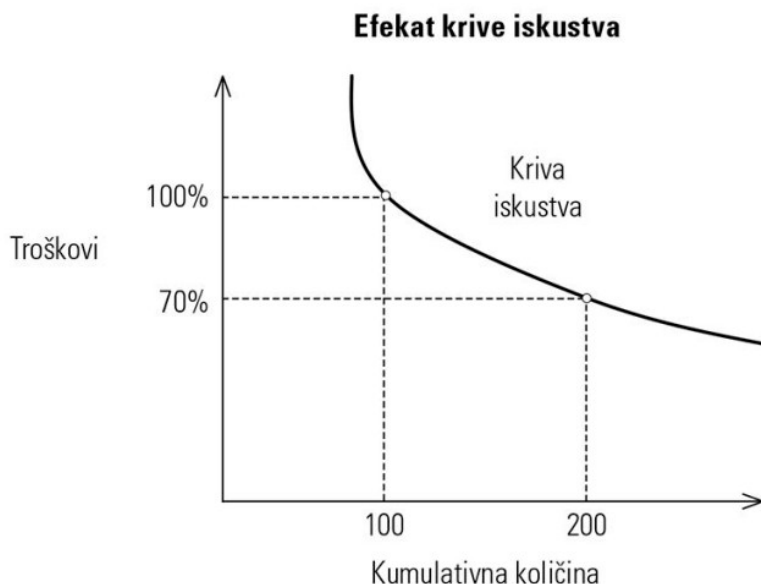
Efekat krive iskustva opisuje potencijal za smanjenje troškova koji može da se dostigne savesnim upravljanjem troškovima ali koje se nikada ne dešava automatski.

Kriva iskustva je veoma važan koncept koji je razvijen polovinom 20. veka. I daje osnove ako se primeni da se ostvare značajne uštede i stvore barijere za nove ulaske ili nadigra konkurencija. Ali, građenje strategije u svim industrijama zasnovano na krivi iskustva može biti i opasno. Značaj krive iskustva za strategiju zavisi od toga koji faktori prouzrokuju pad troškova.

Uzroci krive iskustva su:

- Povećanje produktivnosti
- Unapređenje delova tehnološkog procesa
- Promene materijala koji se koriste za izradu
- Racionalizacija procesa proizvodnje
- Standardizacija procesa proizvodnje
- Efekti iz komercijalnog poslovanja
- Raspodeljivanje fiksnih na veći obim proizvodnje.

Na sledećem grafikonu prikazano je kretanje troškova po jedinici proizvoda pri efektu krive iskustva.



Efekat krive iskustva je različit po različitim delatnostima. Kriva iskustva varira između 65% i 95%

- Poluprovodnici: 50-60%
- Televizori u boji: 85%
- Automobili: 88%

Mašinski tip rada ima nižu stopu učenja (90-95%)

Montažni i/ili manuelni tip operacija ima višu stopu učenja (65-85%)

#### Upotreba krive iskustva

- Predviđanja cena i troškova u dugom roku
- Formiranje cena na osnovu predviđenih troškova

Idealna situacija za prihvatanje rezultata krive iskustva:

- Stabilan poslovni ambijent
- Kupci osetljivi na cenu
- Proizvod standardan/homogen

Ford Motor Company i Model T

- 1910-1921 cena smanjena sa \$3000 na \$1000,
- tržišno učešće povećano sa 10,7% na 55,4%,
- prodaja povećana sa 32.000 na 981.000.

#### Ograničenja krive iskustva

Insistiranje na efikasnosti može da dovede u pitanje efektivnost.