

POLJOPRIVREDA I PRIVREDNI
RAZVOJ



TOKOVI PRIVREDNOG RAZVOJA I ISTORIJSKI ZNAČAJ POLJOPRIVREDE

Privredni razvoj predstavlja složen proces koga reprezentuje niz sukcesivnih promena u ekonomskoj strukturi, ali i izmene u svesti čoveka kao najvažnijeg činioca ukupne privredne dinamike.

Privredni razvoj, posmatran kao proces, može se uslovno podeliti u **četiri razvojna perioda**

RAZVOJNI PERIODI

- I poljoprivredna civilizacija – revolucija**
- II industrijska revolucija – industrijalizam**
- III postindustrijsko doba – informatičko društvo**
- IV razvoj baziran na blagostanju**

MESTO POLJOPRIVREDE U PRIVREDNOM RAZVOJU

Na intenzitet privrednog razvoja utiču tri grupe faktora:

1. ekonomski
2. socijalni
3. politički

Značaj poljoprivrede – agrarnog sektora menja se u pojedinim fazama privrednog razvoja

MESTO POLJOPRIVREDE U PRIVREDNOM RAZVOJU

I PRAVILO:

Ukoliko je privreda razvijenija, utoliko se smanjuje **relativni** značaj poljoprivrede u njenoj proizvodnoj funkciji.

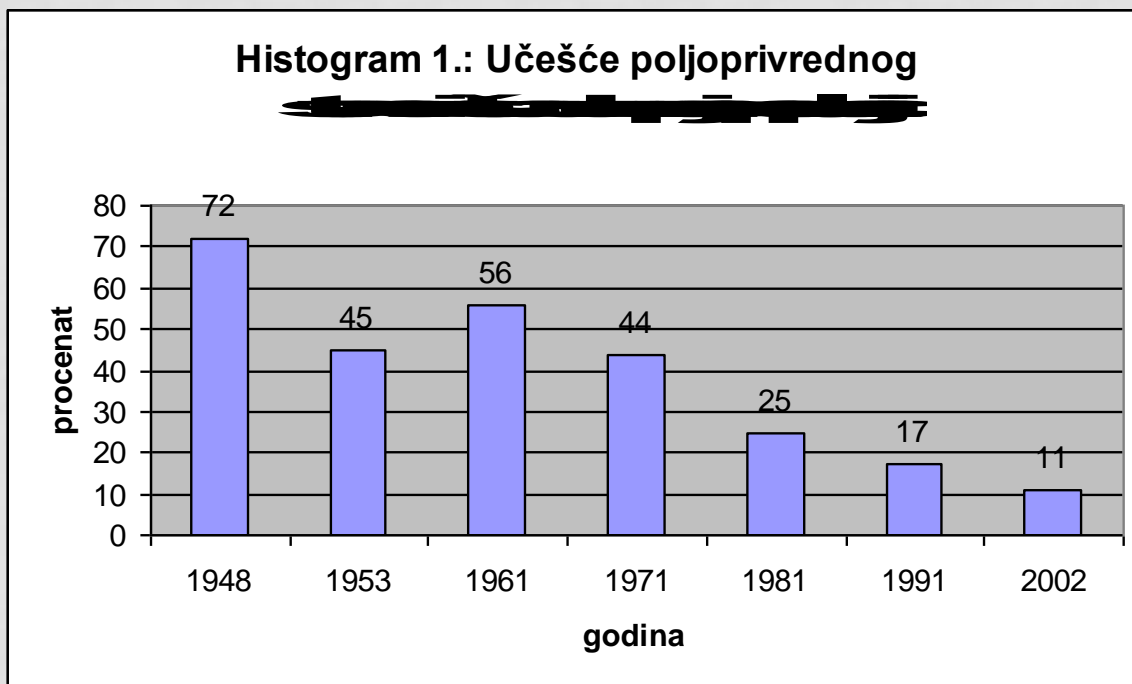
MESTO POLJOPRIVREDE U PRIVREDNOM RAZVOJU

II PRAVILO:

U manje razvijenim privredama relativno učešće poljoprivrednog stanovništva u ukupnom stanovništvu je visoko.

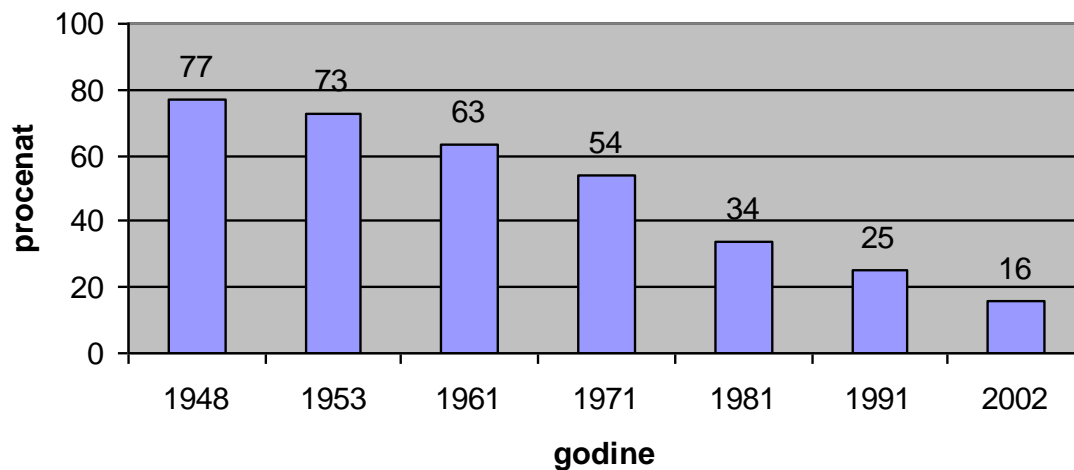
U kasnijim fazama privrednog razvoja to učešće se smanjuje.

POKAZATELJ ZNAČAJA POLJOPRIVREDE U PRIVREDNOJ STRUKTURI PRIMER SRBIJE:



POKAZATELJ ZNAČAJA POLJOPRIVREDE U PRIVREDNOJ STRUKTURI PRIMER SRBIJE:

Histogram 2.: Učešće aktivnog poljoprivrednog u



ULOGE POLJOPRIVREDE U PRIVREDNOM RAZVOJU:

- Proizvodni doprinos
- Faktorski doprinos
- Tržišni doprinos
- Valutni doprinos

ZELENA REVOLUCIJA

- Idejni tvorac Zelene revolucije je Norman Ernest Borlang
- Zelena revolucija reprezentuje primenu nauke u poljoprivredi, podizanje znanja i umeća nerazvijenih kako bi se smanjilo siromaštvo i poboljšao kvalitet života
- Primenjuje se od pedesetih godina XX veka do danas

“INTEGRALNI RURALNI RAZVOJ”

- Predstavlja savremeni koncept razvoja agrarnog sektora
- Primenjuje se u privredno razvijenim zemljama
- Podrazumeva niz razvojnih programa kojima se obezbeđuje unapređenje uslova za život i rad u ruralnoj sredini

FAKTORI RAZVOJA POLJOPRIVREDE

1. Stanovništvo
2. Prirodni uslovi i resursi
3. Proizvodna sredstva i infrastruktura
4. Tehnološke promene
5. Organizacija i preduzetništvo
6. Informacije i znanje
7. Kapital

INDIKATORI DOPRINOSA POLJOPRIVREDE UKUPNOM PRIVREDNOM RAZVOJU

1. Naturano izražene
2. Ekonomsko socijalne
3. Naučno tehnološki
4. Vrednosno izraženi

POŽELJNE OSOBINE INDIKATORA

- Realni, precizni, uporedivi
- Prikazuju stopu kretanja pojave, a ne dostignuti nivo
- Mogu se komparirati na međunarodnom nivou
- Izračunati su tako da se izbegne uticaj inflacije

NAJZNAČAJNIJI INDIKATORI ZNAČAJA POLJOPRIVREDE U PRIVREDI JEDNE ZEMLJE

- UČEŠĆE AKTIVNIH POLJOPRIVREDNIKA I/ILI UČEŠĆE POLJOPRIVREDNOG STANOVIŠTVA U UKUPNOM
- DOPRINOS POLJOPRIVREDE FORMIRANJU DOHOTKA (% UDEO U GDP)
- STOPA RASTA GDP ILI DODATE VREDNOSTI IZ POLJOPRIVREDE
- UDEO POLJOPRIVREDE U SPOLJNOTRGOVINSKOJ RAZMENI
- UDEO POLJOPRIVREDE U UKUPNIM PRIVREDNIM INVESTICIJAMA

IZVORI PODATAKA ZA IZRAČUNAVANJE INDIKATORA

- Nacionalna statistička baza – Republički zavod za statistiku Republike Srbije
- Za međunarodna poređenja: FAO, EUROSTAT, OECD, World Bank, itd.