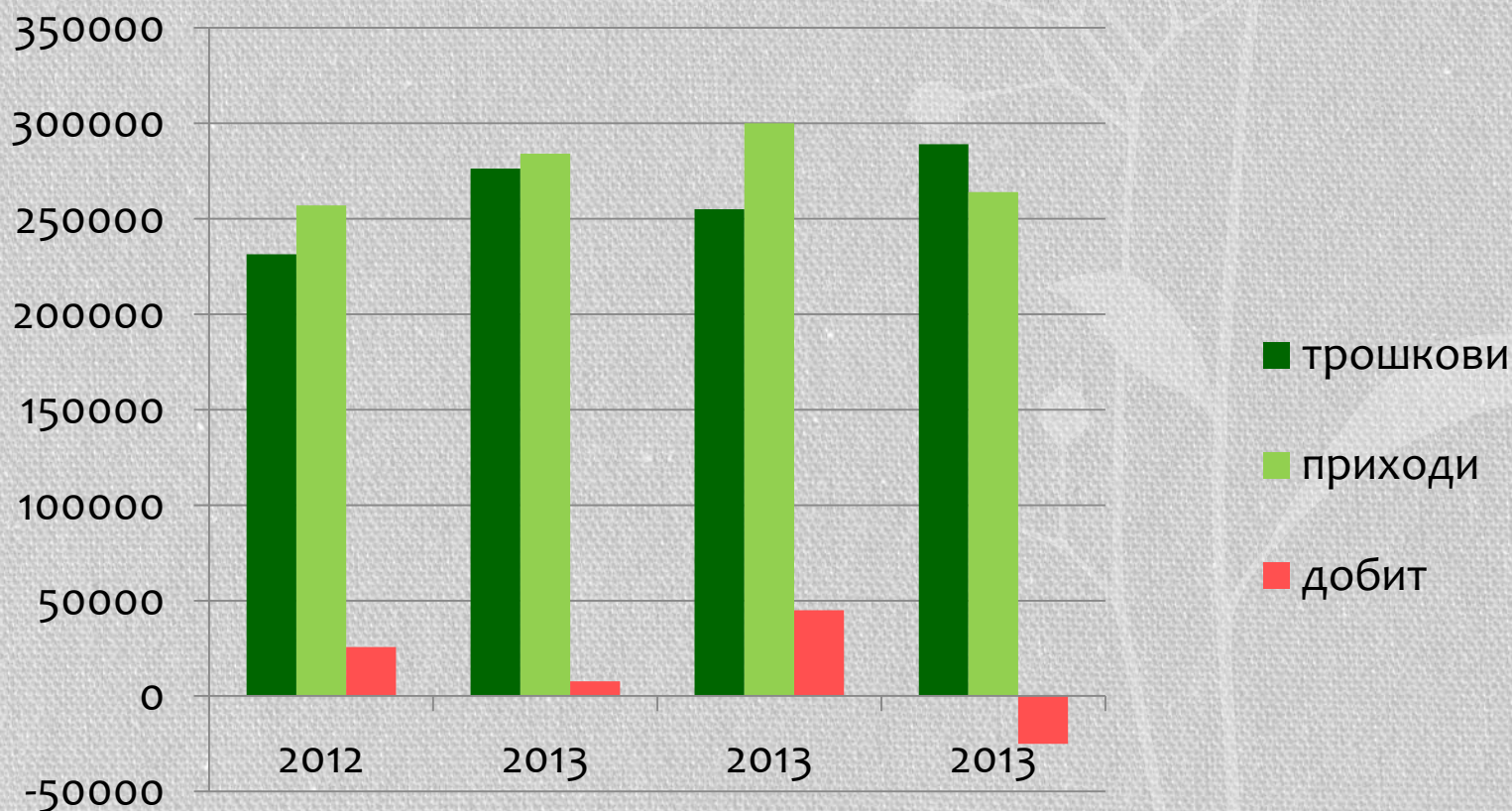


**ИЗРАЖАВАЊЕ  
НИВОА  
ИНТЕНЗИВНОСТИ  
ПРОИЗВОДЊЕ**



# ИНТЕНЗИВНОСТ ≠ ПОВЕЋАЊЕ УЛАГАЊА

- ИНТЕНЗИВНОСТ = ПОВЕЋАЊЕ УЛАГАЊА КОЈЕ ПРАТИ ОДГОВАРАЈУЋЕ ПОВЕЋАЊЕ РЕЗУЛТАТА





За изражавање интензивности  
употребљава се:

➤ Удео интензивних производњи  
у укупној производњи

➤ Висина трошкова по јединици  
капацитета

➤ Систем бодова

➤ Коефицијент интензивности

## Поступак израчунавања коефицијента интензивности:

1. израчунати укупна улагања за сваки производ = материјални трошкови + лични дохоци
2. утврдити ниво улагања по јединици капацитета =  $1./\text{обим производње}$
3. изабрати улагање по јединици производње које ће нам служити за обрачун
4. одредити коеф. Интензивности стављањем у однос 2. и 3.
5. помножити обиме производње са припадајућим коефицијентом
6. извести број јединица интензитета
7. изказати број јединица интензитета по 1ха или на 100ха
8. објаснити значење добијених резултата



- **Задаци 8. и 9. у практикуму**

Елементи	Производње					
	Пшеница	Кукуруз	Шећ.репа	Млеко	Тов	Укупно
1. Матер. Трошкови	768400	1758240	872840	356250	2021230	6776960
2. Амортизација	52800	94080	36040	81370	18180	282470
3. Лични дохоци	382800	682080	444550	1166380	140930	2816740
4. Доприноси	66000	117600	48070	108500	10190	350360
А. Укупни трошкови	<b>1270000</b>	<b>2652000</b>	<b>1401500</b>	<b>2712500</b>	<b>2198530</b>	10234530
Б. Вред. Производње	<b>1500000</b>	<b>3150000</b>	<b>1800000</b>	<b>3445000</b>	<b>2632500</b>	12527500
Ц. Доходак	678800	1297680	891120	2007380	593090	5468070
Д. Добит	230000	498000	398500	732500	433970	2292970
Ангажована средства	2404000	3739700	3484350	6967000	3891000	20486050
Вред. Екст. Реализације	<b>1455000</b>	<b>907200</b>	<b>1093400</b>	<b>3275000</b>	<b>2632500</b>	9363100
Површина (ха), грла (ком)	100	140	45	125	130	
Принос т/ха	6	7.5	50	5200	1.04	
Часови рада по ха, на 100 л, 100 кг	9.5	15.1	43.7	<b>3.8</b>	<b>14.2</b>	
Улагања по јединици капацитета	11512.00	17430.86	29275.33	12181.04	16632.00	
Коеф. интензивности	0.66	1.00	1.68	0.70	0.95	
Број јединица интензитета	66.04	140.00	75.58	87.35	124.04	<b>493.02</b>

## Зад. 9. У практикуму

Производња	Газдинство А			Газдинство Б			МТ+ЛД/jed.кар		Коефицијенти		Јединице интензитета	
	ха	МТ	ЛД	ха	МТ	ЛД	А	Б	А	Б	А	Б
Пшеница	65	82500	7500	140	140000	17500	1384.5	1125	0.83	0.67	54.00	94.50
Кукуруз	90	120000	30000	115	180000	45000	1666.7	1956.5	1.00	1.17	90.00	135.00
Шећ. репа	40	90000	35000	30	45000	19000	3125	2133.3	1.87	1.28	75.00	38.40
Виноград	10	32000	12000	15	38000	8000	4400	3066.7	2.64	1.84	26.40	27.60
Усл. грла	200	120000	24000	125	70000	17000	720	696	0.43	0.42	86.40	52.20
Укупно							11296.8	8977.5			<b>331.80</b>	<b>347.70</b>

205

300

**А=** 1.62 ј.инт/ха

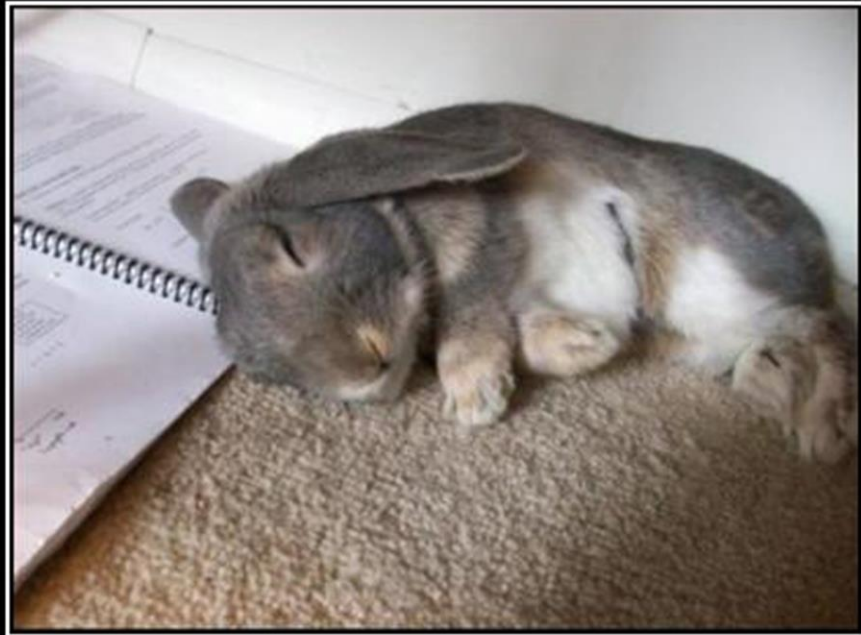
**Б=** 1.16 ј.инт/ха

162 ј.инт/100ха

116.00 ј.инт/100ха

Већи ниво интензивности је присутан на газдинству „А“, иако газдинство „Б“ има већи укупан број јединица интензитета..

ПИТАЊА?



**STUDYING**

The world's leading cause  
of spontaneous napping.